



# Zasklení lodžie OPTIMI®

## Šetří teplo a peníze

Montáže po celý rok v celé republice.

Sezónní slevy, množstevní slevy.

Originální finský zasklívací systém posuvných a otočných tvrzených skel bez svislých ráků. Na přání doplňkové konstrukce, vykrytí spodní části zábradlí, možnost barevného řešení, sušáky prádla, atd.

Největší výrobce v ČR

Zaskleno více než 85 000 ks lodžií a balkonů!!

Držitel ISO 9001:2009

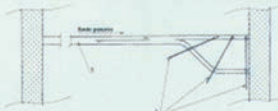
a výhradní licenční výrobce v ČR podle světového patentu WO 89/05389

[www.optimi.cz](http://www.optimi.cz)

### HISTORIE A PODSTATA PATENTU

Počátky uvedení zasklívacího systému OPTIMI na náš trh se datují od roku 1994, kdy byla práva na jeho výrobu, obchodování, montáž a prodej zakoupena od finské firmy Lamminkainen, která tento systém patentovala.

Je to systém na odsunu skleněných dílců (kterými je posuvně lodžie domu zasklena) ke straně a přiklopení těchto dílců k boční stěně lodžie, jak je znázorněno na obrázku.



Uvedení tohoto systému na trh se setkalo s velkým zájmem a oblibou u obyvatel panelových bytů. Označení Optimi se pro zasklívací systém lodžií vžilo a je běžně používáno. Již v prvním roce uvedení na trh, tedy v r.1994, byla tomuto systému udělena Velká cena Grand Prix na výstavě For Habitat v Praze. **Systém se stal natolik úspěšným, že některé firmy ve snaze přizívit se na tomto úspěchu jej začaly kopírovat a uvádět na trh kopie zastaralého systému pod jiným označením. Nebo že by snad zde působil a tvořil nějaký utajený vynálezce a vynalezl stejný balkonový systém?**

Název OPTIMI je zapsanou ochrannou známkou a známka byla posléze Úřadem pro patenty a vynálezy prohlášena za všeobecně známou.

### POUŽITÍ SYSTÉMU, POPIS FUNKCE

Zasklívací systém se používá hlavně pro zasklívání lodžií a balkonů obytných domů, lze jej však využít i pro zasklení bazénů i zimních zahrad, popřípadě i jako mobilní dělicí příčky v interiérech apod.

Funkce systému: Lodžie je osazena u stropu horním rozdvojeným kolejničkovým vedením -1- (schematicky na obrázku nahoře). Spodní vedení, je uchyceno na zábradlí. Mezi těmito vedeními se posouvají na kolečkách skla -2- tl. 6mm. Skla jsou tvrzená, jsou osazena v profilech nahoře a dole. Boční profily skla nemají, proto systém neruší vzhled domu, jako např. skla v rámu. Při manipulaci se postupuje tak, že se otevře první sklo u boční stěny lodžie a další skla se posouvají a v rozdvojeném horním vedení se otáčejí a přiklápí na první sklo anebo na skla již na straně odsunutá. Takto je možno otevřít lodžii buď jen částečně nebo úplně podle potřeby. Při zavření lodžie se postupuje opačně, tzn. skla se zpětně otáčejí a posouvají na druhou stranu, až je lodžie úplně uzavřena.



Navštivte sídlo firem, kde vám bude předvedeno zasklení ve skutečné velikosti. Zodpovězeny veškeré dotazy, ukázka doplňkových konstrukcí, technická pomoc se stavebním povolením, atd.

OPTIMI® spol. s r.o.  
Dubečská 4/74, 100 00 Praha 10  
Tel.: 274 818 721, mob.: 602 477 874  
info@optimi.cz, [www.optimi.cz](http://www.optimi.cz)

Kancelář Brno: tel. 541 248 697,  
728 440 150  
optimibrno@seznam.cz

Zástupce v Ostravě: CATR - Froněk  
Lučinská 12, Ostrava  
tel.: 602 756 990  
lodzie@optimi-catr.cz

**POZOR NA KOPIE, DŮVĚŘUJTE ORIGINÁLU**