

ROZDĚLENÍ PP

- Potenciální podíl prostředků ze stropování v P1:

Návrh EK-1
0,54%

Návrh EK-2
0,51%

Návrh COMAGRI
0%

- Výše redistributivní platby:

- 5 % alokace rozpočtu na RP: 69 € (1 725 Kč/ha)
- 10 % alokace rozpočtu na RP: 138 € (3 450 Kč/ha)
- Prostředky generované stropováním: 3 –11 € (75 –275 Kč/ha)

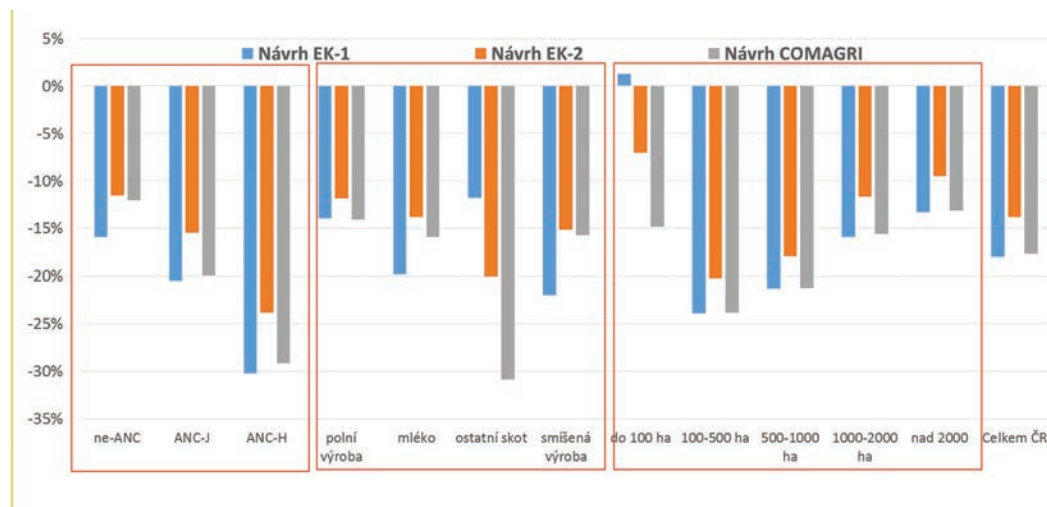
=>

Žádná z navržených variant nevede k výraznému přerozdělení prostředků v rámci přímých plateb.

PROJEKTOVANÉ EFEKTY 3 MODELOVÝCH SCÉNÁŘŮ DO EKONOMIKY 60 TYPOVÝCH FAREM

- projekce změny u PP, ANC, AEKO, (investiční podpory); ostatní podpory „status-quo“ (vč. VCS)
- Zatím bez uvažování změny v nákladech (výnosech) podniků v důsledku nových podmínek DZES, EKOSCHÉMAT
- Vzhledem k nastaveným podmínkám rozpočtu (pro všechny varianty ve stejné výši), uvažované varianty vedou ke snížení celkových podpor podnikům
- Diference mezi scénáři z hlediska příjmu zemědělců relativně nízká, pokles příjmu podle sc. EK1 minus 17 %, COMAGRI minus 19 %
- Nejvýraznější projektovaný propad příjmu: podniky v oblastech ANC-horská, se specializací na chov ostatního skotu, o velikosti 100 až 1000 ha
- Farmy, jejichž příjmy mají vyšší citlivostí na důchodové a AEKO platby

RELATIVNÍ ZMĚNA V PŘÍJMU (ČPH/AWU) PODLE SCÉNÁŘŮ, 2020+ vs.2015-17



Pokles prostředků v obou pilířích => hledáme nejméně negativní variantu pro celý sektor