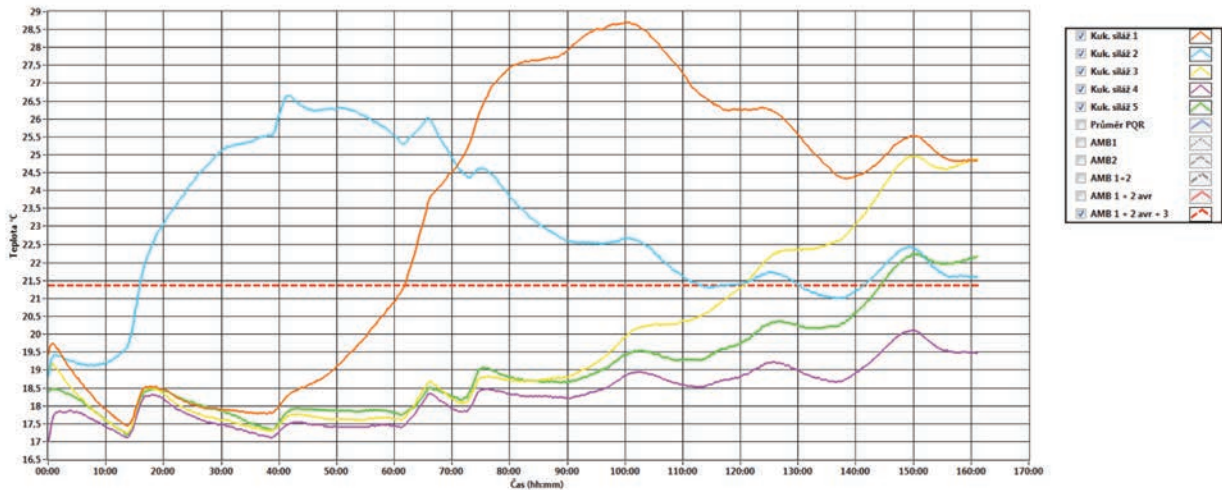


Každý vzorek se měří ve třech opakováních a z naměřených hodnot jsou vypočítány automaticky průměrné hodnoty, které jsou uvedeny ve výsledném grafu. Vzorky se umísť do plastových boxů uložených v polystyrenovém bloku, který brání přístupu okolního tepla. Do nádob se vzorky se pak jednoduše umístí vpichové sondy a můžeme začít měřit.

Hardware je možné jednoduše připojit k jakémukoliv PC přes USB kabel. Následuje instalace softwaru a spuštění měření. Celý systém ovládání programu je značně intuitivní. Uživatel vybere textový dokument, sloužící jako záloha dat. Dále vepíše názvy jednotlivých vzorků, zvolí časový interval jednotlivých měření a spustí program. Měření aerobní stability trvá 7 dní v intervalech 15 min. Program mezitím vypisuje na obrazovce počítače jednotlivě naměřené hodnoty spolu s jejich časovými značkami. Dále zobrazuje graf vývoje teplot pro jednotlivé vzorky (1 až 5), ale i graf průměrů skupin vzorků. Vzorky se měří ve třech paralelkách a z těchto se také počítá jejich průměr, tak aby byly výsledky co možná nejpřesnější. Výsledný graf pro 5 různých vzorků kukuřičných siláží je znázorněn na následujícím grafu.

Graf 1: Aerobní stabilita pěti různých kukuřičných siláží ošetřených různými typy konzervačních přípravků.



pokračování na straně 29

R

Agro Trnava
u Třebíče

e-mail: rigo@agrotrnava.cz

Bližší informace na tel.:



777 290 007

Vykusovač siláže Mammut Silocut

- hladký průběh řezu
- o 20 % menší odpor
- Rakouská výroba
- velikost až 3,13 m³



www.agrotrnava.cz